

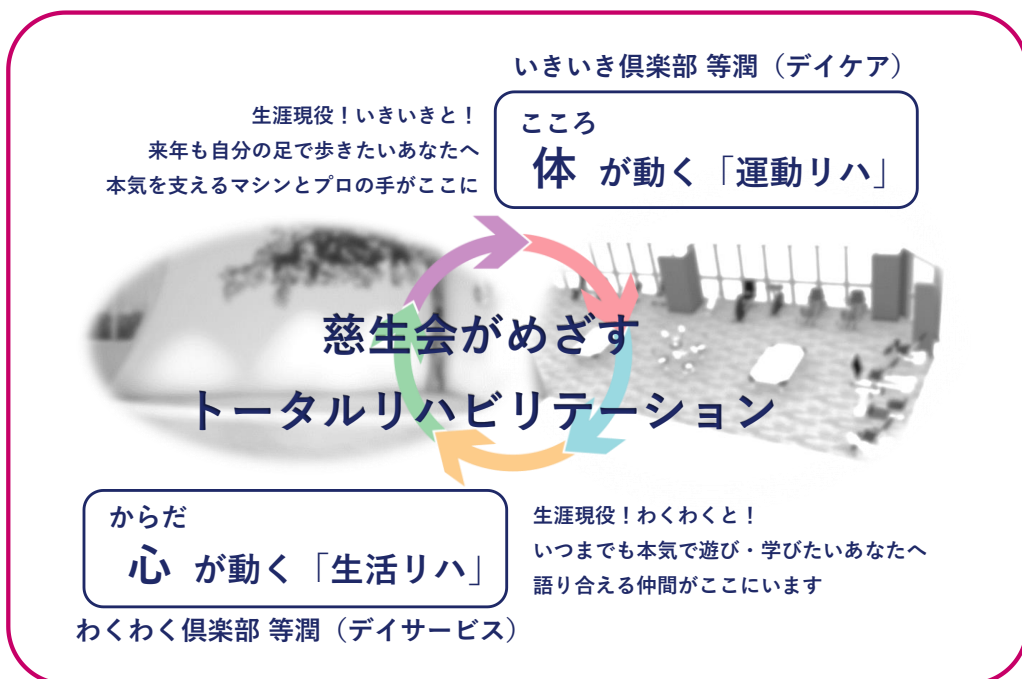


2023年9月オープン予定

# 等潤メディカルプラザ紹介Vol.2 №1

## いきいき倶楽部 等潤（デイケア） & わくわく倶楽部 等潤（デイサービス）

慈生会の“トータルリハビリテーション”でいきいき&わくわくの毎日を！



等潤メディカルプラザでは、1階にデイケア（通所リハビリテーション）とデイサービス（通所介護）を併設し、「運動リハ」と「生活リハ」をシームレスにご提供します。

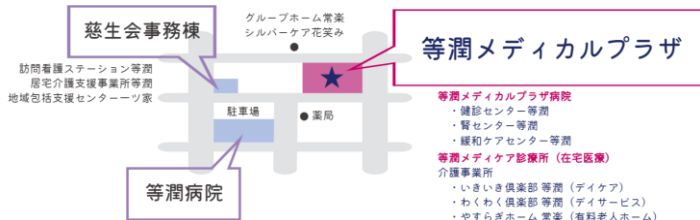
いきいき倶楽部 等潤（デイケア）では、母体の等潤病院で長年培われたリハビリテーションスキルで、急性期から回復期、そして生活期までのトータルケアに加え、プラザには最新のマシンを揃えて「運動リハ」をより強化してまいります。

わくわく倶楽部 等潤（デイサービス）は、生活期リハビリテーションを拡充し、人気の高性能シミュレーシ

ンゴルフを構えるほか、日々の暮らしを彩るさまざまなカルチャー講座から認知症予防の「おとなの学校」まで、幅広いメニューから選んで過ごしていただけます。

本プラザでは、療法士・スタッフがデイケアとデイサービスのご様子を共通してお見守りし、おひとりおひとりに寄り添えることが強みです。また、プラザ4階のやすらぎホーム常楽（有料老人ホーム）をご利用の方は階下に降りるとお気軽にご参加いただけます。

等潤メディカルプラザの“トータルリハビリテーション”を是非お楽しみください。



詳細は、決まり次第随時、等潤病院ホームページでお知らせします  
[https://www.jiseikai-phcc.jp/tojun\\_hospital/](https://www.jiseikai-phcc.jp/tojun_hospital/)